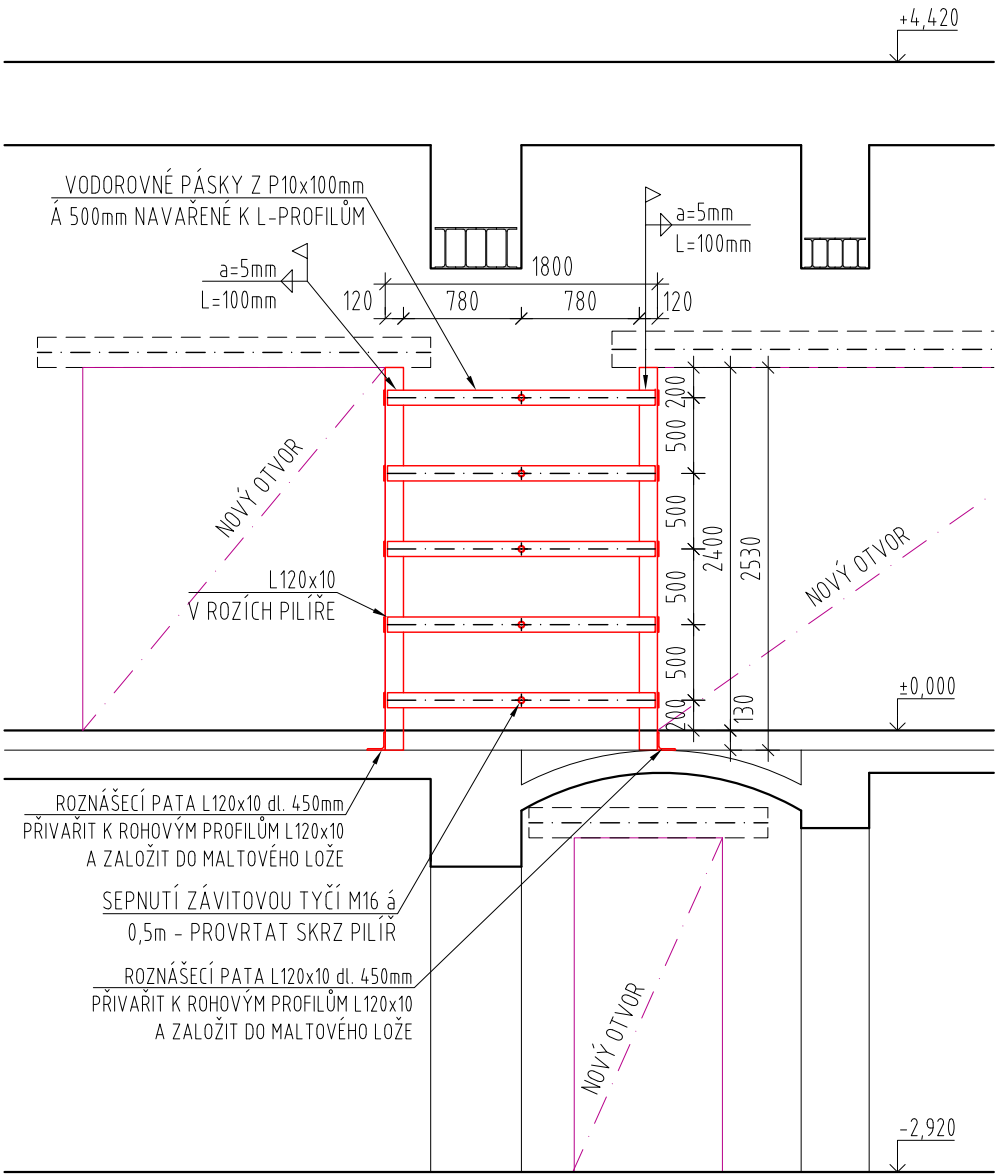


VÝKRES ZESÍLENÍ PILÍŘE 1.NP - OBJEKT "B"

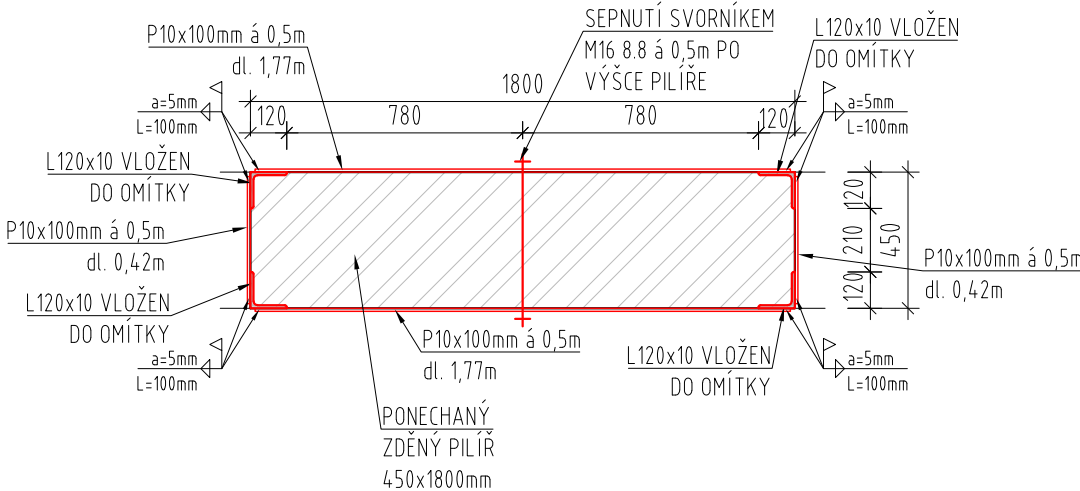
POHLED NA ZESILOVANÝ PILÍŘ

M 1:50



ŘEZ 1-1 - ŘEZ SEPNUTÍM PILÍŘE

M 1:25



OCELOVÉ KONSTRUKCE

OCELOVÉ PŘÍLOŽKY

OCEL S235JR

POVRCHOVÁ ÚPRAVA: BEZ POVRCHOVÉ ÚPRAVY

POZNÁMKY:

- VŠECHNY KÓTY A ROZMĚRY VZTAHUJÍCÍ SE K PŮVODNÍM KONSTRUKCÍM JE NUTNÉ OVĚŘIT.
- POTŘEBNÉ DÉLKY VŠECH NOVÝCH PRVKŮ JE NUTNO OVĚŘIT NA STAVBĚ.
- VŠECHNY NESROVNALOSTI MEZI SKUTEČNÝM PŮVODNÍM STAVEM OBJEKTU A STAVEM PŘEDPOKLÁDANÝM PROJEKTOVOU DOKUMENTACÍ NUTNO KONZULTOVAT S PROJEKTANTEM.
- VEŠKERÉ ZÁSAHY DO NOSNÝCH KONSTRUKCÍ, KTERÉ NEJSOU SOUČÁSTÍ PROJEKTU STATIKY, JE NUTNO KONZULTOVAT SE STATIKEM.
- V PŘÍPADĚ ZJIŠTĚNÍ SNÍŽENÉ KVALITY NOSNÉHO ZDIVA A DALŠÍCH NOSNÝCH KONSTRUKCÍ NUTNO SITUACI KONZULTOVAT S PROJEKTANTEM.
- BĚHEM PROVÁDĚNÍ JE NUTNO KONSTRUKCE DOČASNĚ PODEPÍRAT TAK, ABY BYLA ZAJIŠTĚNA STABILITA KONSTRUKCE A NEDOŠLO K PŘETÍŽENÍ NEBO NADMĚRNÝM DEFORMACÍM KONSTRUKCÍ.
- PŘI SPÍNÁNÍ PILÍŘŮ JE NUTNÉ PŘED VZÁJEMNÝM SVAŘENÍM NAHRÁT VODOROVNÉ PÁSY P8x100mm, ABY DOŠLO K JEJICH AKTIVACI.
- ROHOVÉ ZESÍLENÍ L120x10 OSADIT NA ROZNÁŠECÍ PATNÍ L-PROFIL L120x10, PŘIVAŘENÝ K ROHOVÉMU ZESÍLENÍ A ULOŽENÝ DO VHDNÉHO BETONOVÉHO LOŽE Z BETONU C30/37 TLOUŠTKY 100MM A ŠÍŘKY ALESPŮŇ 200MM.
- SVARY KONSTRUKCÍ PROVÉST NA PLNOU ÚNOSNOST.

Ministerstvo dopravy
Státní fond dopravní
infrastruktury



Jiná ověření:		Paré:	
Orientační schéma:		Razítko oprávněné osoby:	
Revize:	Datum:	Popis:	Kontroloval:
-	-	-	-

Stavebník/Investor:	Správa železnic, státní organizace	
Adresa:	Dlážděná 1003/7, 110 00 Praha 1	
Zástupce investora:	Stavební správa západ	
Adresa:	Diamond Point, Ke Štvanici 656/3, 186 00 Praha 8 - Karlín	

Zhotovitel díla:	APRIS s.r.o.	
Adresa:	U Plynárny 1002/97, 101 00 Praha 10	
Kontakt:	T: +420 261 260 358 E: apris@apris.cz	
Zhotovitel objektu:	APRIS s.r.o.	
Adresa:	U Plynárny 1002/97, 101 00 Praha 10	
Kontakt:	T: +420 261 260 358 E: apris@apris.cz	
Hlavní projektant (HIP):	Ing. Vojtěch Hejl	Architekti: Ing. arch. M. Tylšová, Ing. arch. V. Taraba

Název stavby/akce:	REKONSTRUKCE VÝPRAVNÍ BUDOVY V ŽST. TÁBOR		Označení investora:
			S611700230
Název části:	Pozemní objekty výpravních budov a budov zastávek		Označení zhotovitele:
			2023058
Název objektu/díleč části:	Žst. Tábor, výpravní budova		Označení části:
			D.2.2.1
Název přílohy:	Stavebně konstrukční řešení		Označení objektu/komplexu:
			SO 62-71-01.02
Název díleč části přílohy:	Výkres zesílení pilíře 1.NP - objekt "B"		Číslo přílohy:
Odpovědný projektant:	Zpracovatel přílohy:	Měřítko: 1:50	Stupeň dokumentace:
Ing. Ivan Jeník	Ing. Jan Fischer	Formáty: 3x A4	
Kraj:	Katastrální území:	TUDU:	Smluvní datum zpracování:
Jihočeský	Tábor	1701K1	

Označení investora:	Stupeň dokumentace:	Část:	Objekt:	Podobjekt:	Příloha:	Revize:
S 6 1 1 7 0 0 2 3 0	-	P D P S -	D 2 2 0 1	-	S 0 6 2 7 1 0 1 -	0 2 - 2 - 2 0 8 -
P 0 1						